

5

Cokół przypodłogowy P65 – parametry
P65 Moulding – specifications
Плинтус P65 – параметры

Grubość płyty bazowej Thickness of base board Толщина базовой панели	16 mm / mm / MM
Długość Length Длина	2500 mm / mm / MM
Wysokość Height Высота	65 mm / mm / MM
Ilość sztuk w paczce Pieces per package Количество штук в пачке	9 szt. / pieces / шт
Powierzchnia w paczce Surface per package Площадь в упаковке	22,5 mb. / lm / мп
Waga opakowania Package weight Вес упаковки	15 (±5%) kg / kg / кг

Klamra mocująca | Fixing clamp | Крепежная скоба

Ilość sztuk w opakowaniu | Pieces per package 800 (16 x 50 kpl / sets / комплектов)
Количество штук в упаковке

 **SWISS KRONO**

Kronopol Sp. z o.o. ul. Serbska 56
68-200 Żary, Polska / Poland
www.swisskrono.com
www.kronopol.pl

 **SWISS KRONO**

POLSKA
POLSKA

1.0 / PL EN RUS
1.0 / PL EN RUS

Kronopol
FERRUM
FLOORING

Cokół przypodłogowy P65
Dobrana para
P65 Moulding
A Perfect Match
Плинтус P65
Подобранная пара

www.swisskrono.com
www.kronopol.pl

Najnowsza linia paneli podłogowych Kronopol FERRUM FLOORING łączy innowacyjne rozwiązania technologiczne z dbałością o naturalny i estetyczny wygląd. Uzupełnieniem linii jest cokół przypodłogowy o wysokości 65 mm.

Our latest laminate flooring line, Kronopol FERRUM FLOORING, combines innovative technological solutions and an appealing natural look. The line is completed with a 65 mm moulding.

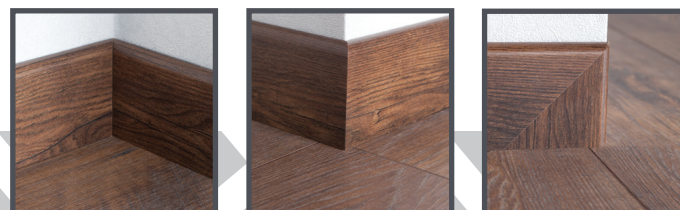
Последняя линия напольных панелей Kronopol FERRUM FLOORING сочетает инновационные технологии с заботой о естественном и эстетичном внешнем виде пола. Дополнением линии является плинтус высотой 65 мм.

1

Cokół wykonany jest z najwyższej jakości materiałów i surowców drzewnych. Charakteryzuje go łatwy i szybki system mocowania oraz idealne dopasowanie kolorystyczne do każdego dekoru paneli podłogowych z linii Kronopol FERRUM FLOORING.

The moulding is made from timber and other top quality materials. It features a quick and easy installation system and ensures a perfect colour match for all decors in the Kronopol FERRUM FLOORING line.

Плинтус выполнен из высококачественных древесных материалов и сырья. Он характеризуется простой и быстрой системой крепления, а также идеальной расцветкой, подходящей к каждому декору напольных панелей из линии Kronopol FERRUM FLOORING.

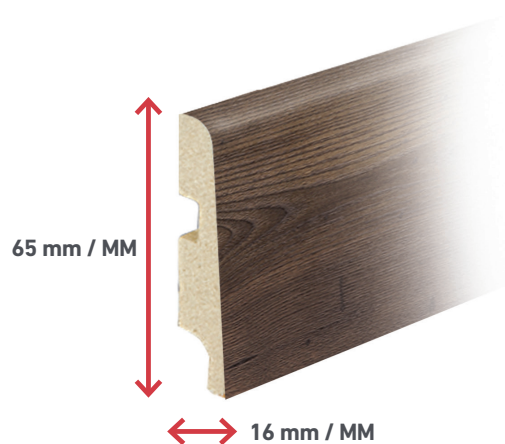


2

Wysokość cokołu wynosi 65 mm, co pozwala podkreślić wysokość pomieszczeń, nie zaburzając optycznej harmonii.

With a height of 65 mm, the moulding helps emphasize the ceiling height without compromising the room's optical harmony.

Высота плинтуса составляет 65 мм, что позволяет подчеркнуть высоту помещений, не нарушая оптической гармонии.



3

Łączenie cokołu w narożnikach wewnętrznych, zewnętrznych oraz na długości **nie wymaga zastosowania dodatkowych akcesoriów.**

No additional accessories are required to join the moulding at the internal and external corners.

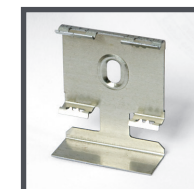
Плинтус легко соединяется во внутренних и внешних углах, а также по длине, **без использования дополнительных аксессуаров.**

4

Nowy cokół przypodłogowy P65 jest przystosowany do montażu na dwa sposoby - za pomocą klamer mocujących przykręcanych do ściany z możliwością demontażu i powtórnej instalacji lub na klej montażowy.

The new P65 moulding can be installed in two ways - by fixing clamps secured with screws to the wall (can be removed and reinstalled) or by using an adhesive.

Новый плинтус P65 можно устанавливать двумя способами - с помощью монтажных скоб, привинчиваемых к стене с возможностью демонтажа и повторной установки, или с помощью монтажного клея.



klamra mocująca
fixing clamp
крепёжная скоба



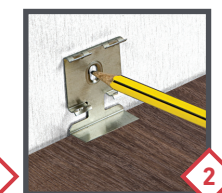
wkręt i kotek rozporowy
Ø 6 mm | Ø 6 mm screw
and wall plug | саморезы и
дюбели Ø 6 мм



klej montażowy
mounting adhesive
монтажный клей



1



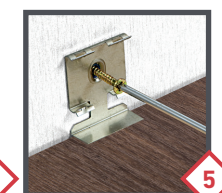
2



3



4



5



6



7



8